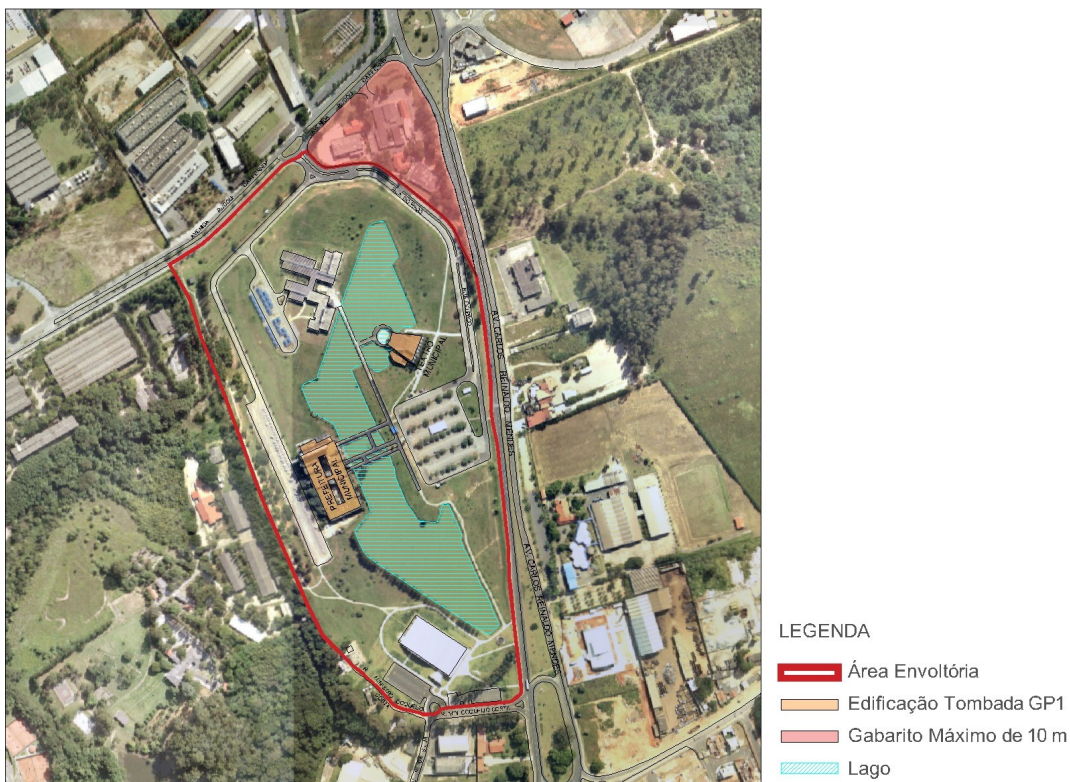


Reunião Ordinária do Conselho Municipal de Defesa do Patrimônio Histórico, Artístico, Arquitetônico, Turístico e Paisagístico de Sorocaba (CMDP)

Ao quinto dia do mês de março de dois mil e vinte e seis, às onze horas e, foi realizada a reunião extraordinária do Conselho Municipal de Defesa do Patrimônio Histórico, Artístico, Turístico e Paisagístico de Sorocaba (CMDP) de forma online. Estavam presentes na reunião 6 conselheiros titulares, 1 suplente e 1 visitante. Deu-se início à reunião com a pauta: definição da área envoltório do Paço Municipal de Sorocaba, devido à ausência de tal informação e de uma aerofoto no processo 21874/1998. Foi proposta pela secretária Larissa e pelo gestor da Secretaria da Cultura, o arquiteto Tiago da Guia que fosse definida como área envoltória o perímetro considerado na gleba da Prefeitura (perímetro definido na matrícula do imóvel do Paço Municipal). A ideia dos conselheiros seria retirar deste perímetro a área onde hoje se encontra instalado o Cadi e uma creche municipal, entretanto Tiago da Guia informou que o perímetro é estipulado a partir do zoneamento atual e que seria impossível realizar esta mudança neste momento.



A proposta é que seja feita uma resolução para anexar no referido processo com o seguinte texto: “Fica definida a área envoltória do tombamento do paço Municipal de Sorocaba a imagem anexa, sendo nas condições do Plano Diretor vigente, podendo a área ser revista”.

Mônica Pinesso Cianfarani
Vice-presidente do CMDP

Larissa Tannus Gallep
Secretária do CMDP